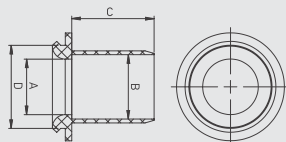


Среден тип Пластмасови тръбни системи (750Nt)



RAL 9003



Референтен стандарт
ISO 22196



Сглобява се със
MEDISOL AM Разклонителна
кутия



MEDISOL® AM Адаптер

Свойства

Суровина	Без халогени, без тежки метали (RoHS) и специално стабилизирана термопластична PO blend
Температурен диапазон	-25°C до +120°C
Защита при навлизане	мин IP55

Тип	Номер на частта	A	B	C	D		
Ø16	4044016	13,0	16	16	20	4x30	1 920
Ø20	4044020	16,5	20	20	20	4x30	1200
Ø25	4044025	21,5	25	32	33	20	1 260
Ø32	4044032	27,5	32	35	33	20	960

Насоки: Сглобява се с разклонителни кутии MEDISOL AM след отстраняване на уплътненията им. Адаптерите с части № 4044016 и 4044020 могат да се монтират на разклонителни кутии с тип Ø16/20 и Ø20/16, докато 4044025 и 4044032 могат да се монтират с тип Ø25/32.



Общи свойства за фитинги

Електрически характеристики	С електрически изолирани характеристики
Устойчивост на стареене	УВ стабилизирана
Устойчивост на разпространение на пламъци	Не способства за разпространяване на пламък
Без халогени	Без токсични или корозивни газове в случай на пожар
Антимикробна технология	Устойчивост на растежа на бактериите с до 99% в рамките на 24 часа