

Лек тип Пластмасови тръбни системи (320Nt)

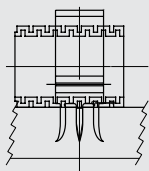
KOUVIDIS метална скоба за гипсокартон



Свойства



Суровина

Поцинкована стомана, тип Сендзимир (чрез добавяне на алуминий в цинковата текстура), която осигурява максимална антиоксидантна защита



Стандарт за приложение
EN 61386.25



Тип	Номер на частта		
Ø16	6000024	108	432
Ø20	6000025	96	384
Ø25	6000026	72	288
Ø32	6000027	48	192

Инструкции за монтаж: Металната скоба KOUVIDIS се монтира с помощта на чук с глава 25x25 mm



НОВАТА специално проектирана метална скоба на KOUVIDIS

осигурява бърз, лесен и безопасен монтаж за новите трислойни тръби SILCOR® PLUS - SIFLEX® PLUS и SUPERSOL® PLUS и SUPERFLEX® PLUS върху гипсокартон и ПДЧ.

Произвежда се от поцинкована стомана, тип Сендзимир (чрез добавяне на алуминий в цинковата смес), която осигурява максимална антиоксидантна защита, висока механична якост и дълготрайност във времето.

Монтирането на металната скоба е много лесно, като се избягва пробиване; монтира се с еднократна употреба на чук (предложена глава на чук 25x25 mm). От всяка страна има по три кукички, от които двете са специално извити и по този начин не травмират сухата стена или дървената стена, докато проникват във вътрешното тяло. Средната кука е вертикална, което осигурява необходимата здравина за безопасното поставяне на скобата.

Дължината на куките е проектирана така, че да не надхвърля ширината на сухата стена или дървената стена. И накрая, специалните вдлъбнатини на страничните стени на металната скоба KOUVIDIS задържат равномерно тръбата и я предпазват от налягането при удара на чука.